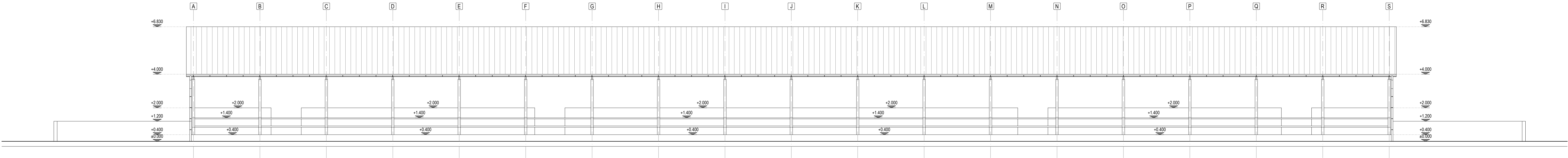
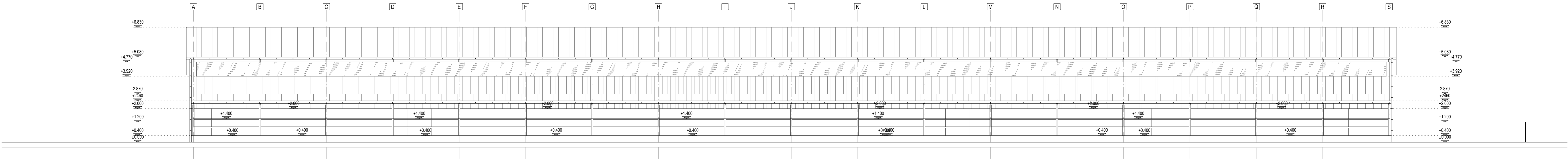


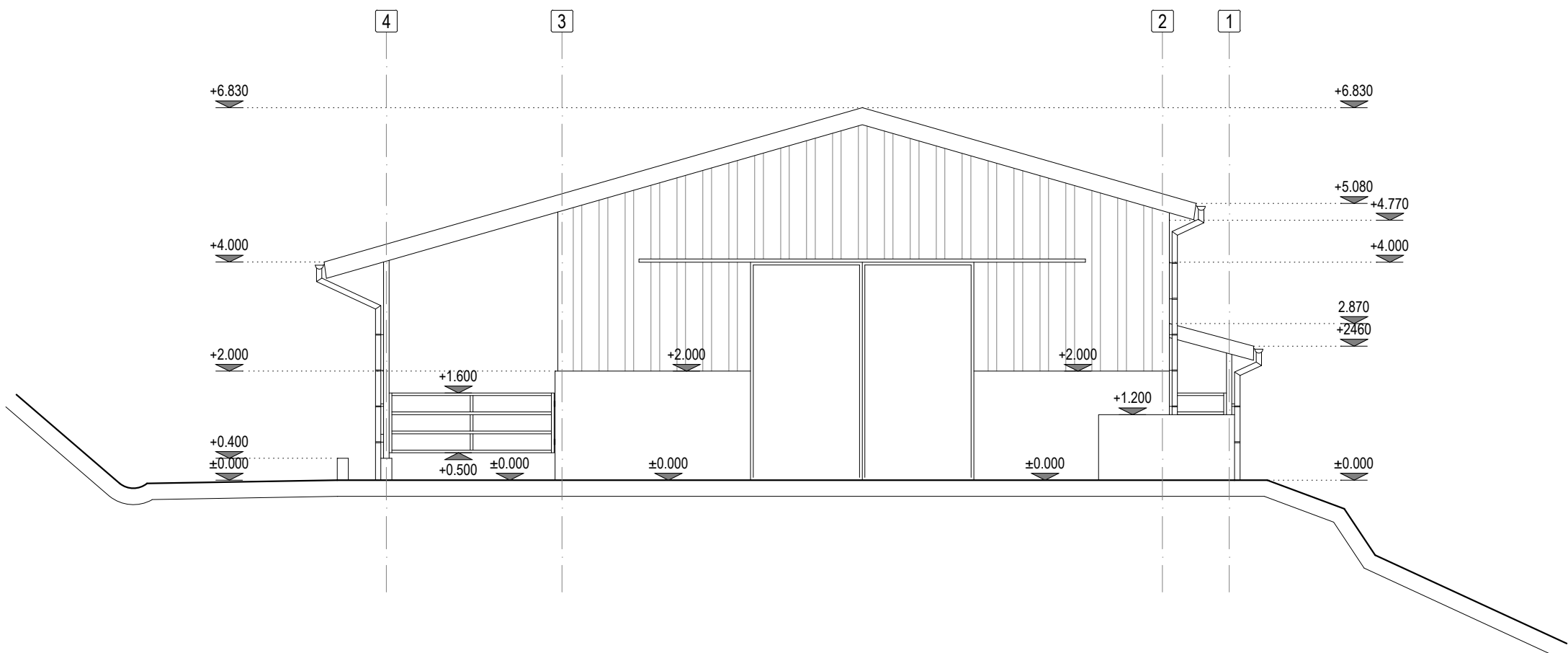
BOČNÝ POHĽAD
NOVÝ STAV
M 1:100



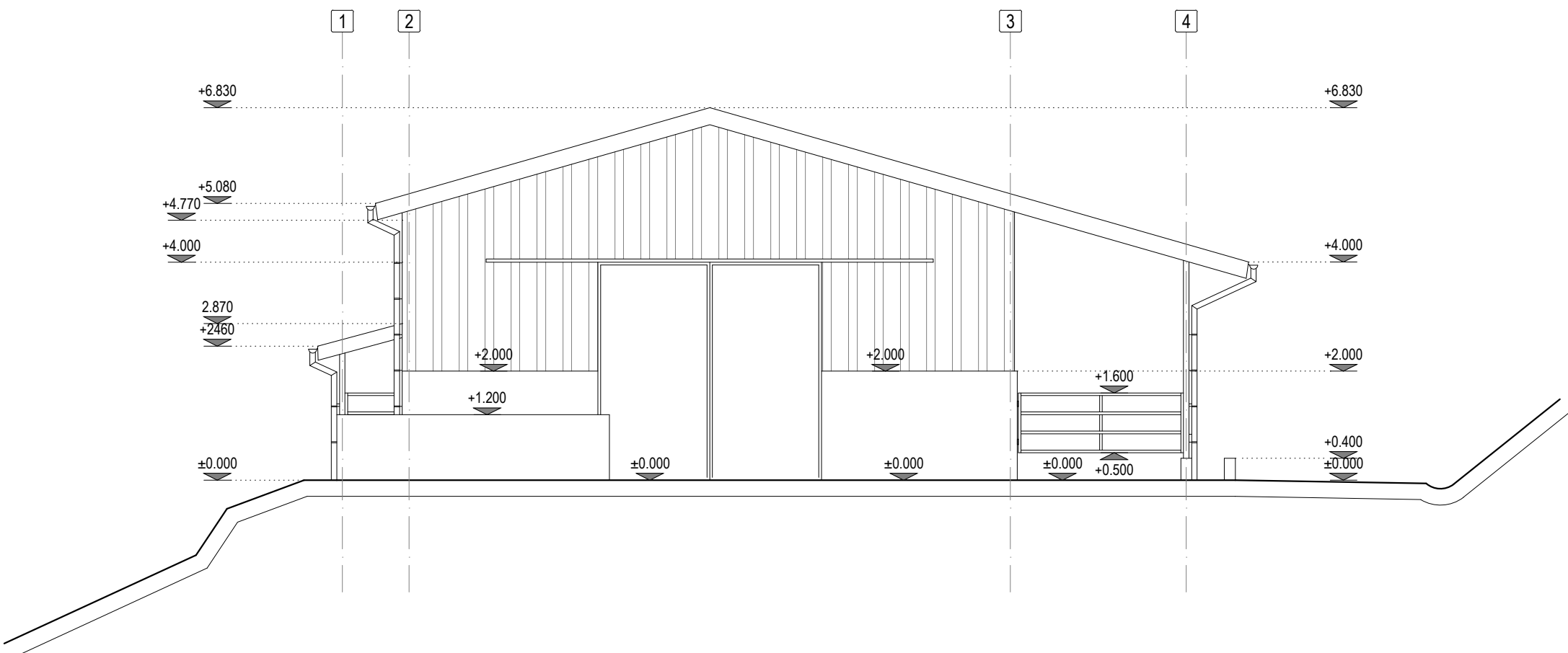
BOČNÝ POHĽAD
NOVÝ STAV
M 1:100







ČELNÝ POHĽAD
NOVÝ STAV
M 1:100



ZADNÝ POHĽAD
NOVÝ STAV
M 1:100



- POZNÁMKY:**
- PO UKONČENÍ VÝKOPOVÝCH PRÁC JE POTREBNÉ POSÚDIŤ UNOSNOSŤ ZÁKLADOVEJ ŠKÁRY (175 kPa). PRI NEVHODNÝCH ZÁKLADOVÝCH POMEROCH JE POTREBNÉ POSÚDIŤ ZÁKLADY A NADIMENZOVAŤ ICH NA KONKRÉTNE ZÁKLADOVÉ POMERY.
 - PRED ZAČATÍM BETÓNOVANIA ZÁKLADOV JE NUTNÉ VYZNAČIŤ MIESTA A VYNECHAŤ OTVORY PRE PRECHOD VODOVODNÉHO POTRUBIA CEZ ZÁKLADOVÚ KONŠTRUKCIU. PRED ZABETÓNOVANÍM PODKLADNEHO BETÓNU JE POTREBNÉ ULOŽIŤ LEŽATÉ ROZVODY VODOVODU.
 - NA DNO ZÁKLADOVEJ ŠKÁRY SA NAVRHUJE ZHUTNENÝ ŠTRKOPIESKOVÝ VANKUŠ FR 0-32 mm, hr. 150 mm, NA UNOSNOSŤ 250 kPa.
 - NAVROVANÉ ZÁKLADOVÉ PÁTKY SÚ NAVRHNUTÉ Z BETÓNU TRIEDY C16/20, VYSTUŽENÉ BETONÁRSKOU OCELOU B500B. UNOSNOSŤ R_{bt} = 150 kPa. ZÁKLADOVÉ PÁSY BUDÚ Z BETÓNU TRIEDY C 16/20. PODKLADNÝ BETÓN BUDE Z BETÓNU TRIEDY C16/20 VYSTUŽENÝ KARI SIEŤOU Ø6 150x150 mm, hr. 150 mm. BUDE POUŽITÁ KOMPOZITNÁ VÝSTUŽ, ALEBO PP VLÁKNA.
 - NOSNÚ ČASŤ BUDE TVORIŤ OCELOVÁ KONŠTRUKCIA PODĽA NÁVRHU STATIKY. ŽELEZOBETONOVÉ OBVODOVÉ STENY BUDÚ PLNIŤ FUNKCIU VÝPLŇOVEJ KONŠTRUKCIE. MAŠTAL BUDE OPLÁŠTENÁ LAKOVANÝM TRAPÉZOVÝM PLECHOM, KOTVENÝM DO OCELOVÝCH KONŠTRUKCIÍ. STREŠNÝ PLÁŠŤ BUDE TVORIŤ PLECHOVÁ STREŠNÁ KRYTINA.
 - KONKRÉTNE TECHNICKE ŠPECIFIKÁCIE VÝROBKOV A MATERIÁLOV OBSIAHNUTÉ V PROJEKTOVEJ DOKUMENTÁCII UDÁVAJÚ TECHNICKÝ ŠTANDARD STAVBY. JEDNOTLIVÝCH VÝROBKOV A MATERIÁLOV A JE MOŽNÉ ICH PO DOHODE S INVESTOROM A PROJEKTANTOM STAVBY ZAMENIŤ, AVŠAK MINIMÁLNE ZA MATERIÁLY ROVNAKEJ KVALITY!
 - VYFOTOVENIU TEJTO PROJEKTOVEJ DOKUMENTÁCIE PREDCHÁDZA ZA TVAROMIESTNA OBHLIADKA OBJEKTU A JEHO ZAMERANIE. NA OBJEKTE NEBOLI VYKONANÉ ŽIADNE SONDY NA ZISTENIE SKUTOČNÝCH MATERIÁLOV. JEDNOTLIVÝCH KONŠTRUKCIÍ. POPIS KONŠTRUKCIÍ JE NA ZÁKLADE PREDPOKLADU, KTORÝ UDÁVA TECHNICKÝ ŠTANDARD STAVBY A INFORMÁCIÍ POSKYTNUTÝCH MAJITELOM OBJEKTU.
 - PROJEKTOVÁ DOKUMENTÁCIA JE CHRÁNENÁ AUTORSKÝM ZÁKONOM č. 618/2003! VŠETKY PRÁVA K TECHNICKÉMU RIEŠENIU DOKUMENTÁCIE PRINÁLEŽIA VÝHRADNE AUTOROVÍ NÁVRHU A BEZ SÚHLASU NESMIE BYŤ TECHNICKÁ DOKUMENTÁCIA KOPÍROVANÁ, ROZMNOŽOVANÁ A NIE JE DOVOLENÉ JU POSTÚPIŤ TRETIŤ OSOBÁM.

<div><div>ARGO-PK</div><div>PRÍJEDKOVÁ KANCELÁRIA STROJÁRSKA 399B, SNINA</div></div>		Pečiatka: 		Pare: 	
Stav k 17.04.2022					
Zodpovedný projektant:		Ing. arch. Jozef BAJUS			
Projektant:		Ing. Lukáš PIDA			
Stavba: STAVEBNÉ ÚPRAVY MAŠTALE PRE VOĽNÉ USTAJNENIE HD, p.č. 202, k.ú. ČUKALOVCE, OKR. SNINA					
Objekt:		Diel:		ASR	
		Stupeň PD:		DSP	
		Formát:		11 x A4	
		Dátum:		04/2022	
		Číslo zákazky:		04/2022	
		Kolované:		mm	
		Mierka:		M 1:100	
Miesto: k.ú. Čukalovce parc. č. C KN 194/1; 202					
Stavebník: ROTAX - ARCH spol. s r.o. Fidlikova 3, 066 01 Humenné					
Predmet výkresu: POHĽADY NOVÝ STAV					
		Číslo výkresu:		06	